

EPREUVE DE GEOGRAPHIE

Sujet unique

PREMIERE PARTIE : L'EVALUATION DES RESSOURCES (9pts)

- 1) Présente et analyse deux effets néfastes de l'utilisation excessive des engrais et des pesticides dans la production agro-pastorale et piscicole (5pts)

Le candidat répondra par un texte de 10 à 15 lignes.

- 2) Travaux pratiques (4pts)

Le tableau ci-dessous présente l'évolution de la population mondiale de 1950 à 2000 en milliards d'habitants.

Année	1950	1960	1970	1980	1990	2000
Population en milliards d'habitants	2,52	3,02	3,70	4,44	5,28	6,09

<https://www.un.org.fr> consulté le 20/12/2020

- a) Construis la courbe de l'évolution de la population mondiale. (2pts)

Echelle :

- En abscisse : 1cm = 5 ans
- En ordonnée : 1cm = 1 milliard d'habitants

- b) Commente et analyse la courbe en insistant sur les facteurs de cette croissance démographique. (2ts)

DEUXIEME PARTIE : L'EVALUATION DE L'AGIR COMPETENT (9pts)

Thème : Limitation des migrations

Supports :

Document 1 : Les causes de la migration.

Il y a plusieurs raisons qui poussent quelqu'un à changer de vie. Les causes sont multiples et rarement uniques. Certains recherchent une meilleure qualité de vie. Que ce soit sur le plan économique, social, sanitaire ou éducatif. Parfois, un mélange de tout ça... Lorsque

l'on doit changer de pays par contrainte, c'est autre chose. C'est la sécurité, la vie humaine qui prédomine le choix de quitter ou non le pays. En effet, si l'être humain est menacé dans un de ses droits, ce dernier est contraint de quitter la vie qu'il vit. Il est question de menaces graves, qui peuvent nuire non seulement au quotidien de la personne, mais à sa vie et aux gens de son entourage...

En fait, il y a plusieurs facteurs qui poussent les gens à partir de leur pays d'origine. La pauvreté ambiante, l'inégalité salariale, la démographie, les conflits, l'épuration ethnique, persécutions, les catastrophes naturelles, les politiques, etc.

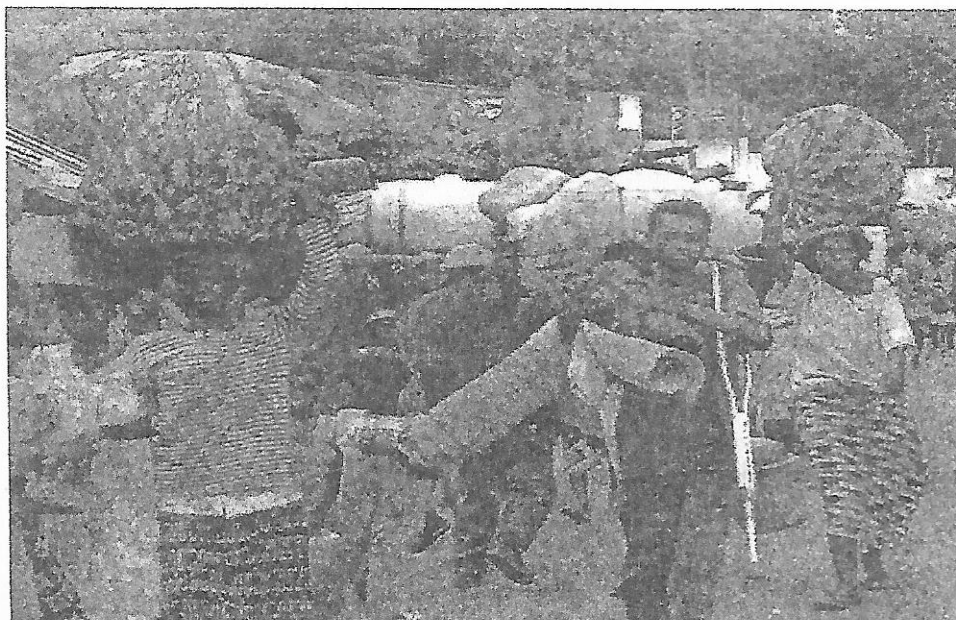
Source : <http://www.lemondedelautre.org> consulté le 18/02/2021

Document 2 : Impact des changements climatiques sur la population.



Source : <http://www.ogoxe.com>, consulté le 18/02/2021

Document 3 : Des migrations de contrainte.



Source : <http://www.camer.be> consulté le 17/02/2020

Document 4 : Caricature de Plantu.



Source : twitter.com

Document 5 : Quelles solutions face à l'émigration ?

Malgré les tentatives visant à freiner la circulation transfrontière des personnes, les experts prévoient une intensification des flux migratoires. L'une des raisons est démographique, les populations des pays en développement augmentant rapidement, contrairement à celles des pays à hauts revenus. Pour faire marcher leurs économies, les pays industrialisés doivent donc faire appel à une main-d'œuvre étrangère... En outre, l'immigration contribue à la croissance économique... Les avantages de l'émigration bénéficient également aux pays en développement, lesquels reçoivent, ... plus de 165 milliards de dollars par an sous forme de fonds envoyés par les travailleurs de l'étranger. Ces envois de fonds contribuent à réduire la pauvreté...

Vaut-il mieux faciliter ou freiner la mobilité des candidats à l'émigration ? ... Une meilleure solution... serait d'admettre que la migration peut avoir des effets salutaires pour ceux qui se déplacent, pour les sociétés qui les accueillent et pour les sociétés qu'ils quittent.

Source : <http://www.un.org> consulté le 18/02/2021

Consigne : Les documents ci-dessus évoquent le problème des effets des mouvements migratoires sur les populations. Rédige une production cohérente dont les grandes lignes reposent sur les tâches ci-dessous :

- 1) Présente et explique deux causes de la constance des flux migratoires dans le monde. (3pts)
- 2) Montre que les migrations dans le monde restent sélectives. (3pts)
- 3) Propose deux solutions efficaces pouvant permettre aux gouvernements des pays de départ des migrants de régler le problème de l'émigration. (3pts)

Présentation : 2pts